

# Un nuevo modelo de gestión turística para Ibiza

---

Presentación y adhesión del sector turístico al Sistema de Gestión de Destino



# Lo que viene: Cambio de paradigma en el destino

---

*La tecnología, y sobre todo el SECTOR, como habilitador de cambio de modelo*



# La forma de descubrir está **evolucionando hacia la IA**

## Inteligencia Artificial y Búsqueda: SEO, AEO y GEO



Fuentes:

1. Adobe Blog, "Adobe Analytics: El tráfico a los sitios web minoristas de EE. UU. desde fuentes de IA generativa se dispara un 1.200%", entrada del blog de Vivek Pandya, Adobe, 17 de marzo de 2025; análisis de McKinsey.
2. McKinsey & Company, "La planificación de viajes recibe una actualización con IA."
3. Week in Charts 2026.Graphite. "La IA es mucho más grande de lo que crees." Serie Five Percent, 2025.
4. McKinsey & Company, "Tendencias de la industria de viajes y la oportunidad para el capital privado." Práctica de Capital Privado, 2025.

# La forma de descubrir está **evolucionando hacia la IA**

## Uso de la IA en la planificación de viajes



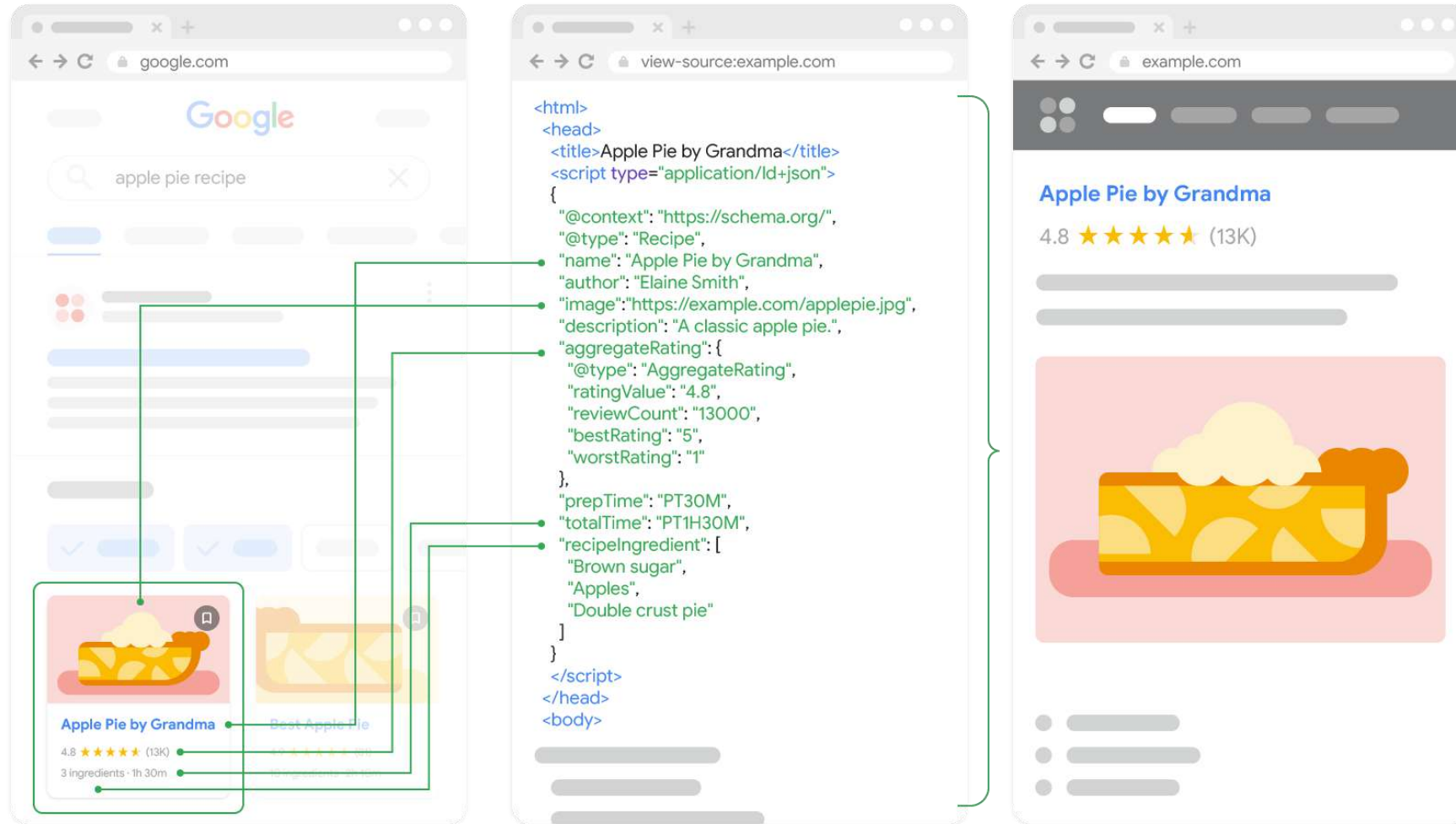
### Usos más comunes:

- 54% búsqueda general
- 43% inspiración para viajes
- 43% recomendaciones de comida local
- 41% planificación del transporte

#### Fuentes:

1. Adobe Blog, «Adobe Analytics: El tráfico a los sitios web minoristas de EE. UU. desde fuentes de IA generativa se dispara un 1.200%», entrada de blog de Vivek Pandya, Adobe, 17 de marzo de 2025; análisis de McKinsey.
2. McKinsey & Company, «La planificación de viajes recibe una actualización con IA», Week in Charts, 2026.
3. Graphite, «La IA es mucho más grande de lo que crees», Serie Five Percent, 2025.
4. McKinsey & Company, «Tendencias de la industria de viajes y la oportunidad para el capital privado», Práctica de Capital Privado, 2025.

# Factor clave – Schema – Autoridad



# Descubre qué se está consultando → **identifica qué mejorar a continuación**

Ve qué contenidos se consultan → decide qué optimizar después

## AI Discovery — Content Accelerator

Quick view (15–20 min): trends + next best actions.

AI-retrieval hits

**1,248**

7d **+12% vs prior**  
28d **4,910 (+6%)**

AI engaged session rate

**61%**

7d **+3 pts**  
28d **58% (+1 pt)**

AI-referred sessions

**392**

60m **1.9x baseline**  
24h **6,240**

AI retrieval unique pages

**318**

7d **+22**  
28d **1,042 (+4%)**

### Top AI engagement areas

#### Listings

AI retrieval · 7d

Page	Hits	Edit
/listings/northwest-international-airport/634/	876	<a href="#">Edit SEO</a>
/listings/beachfront-restaurant-&-tiki-bar/288/	649	<a href="#">Edit page</a>

#### Events

AI retrieval · 7d

Page	Hits	Edit
/events/	738	<a href="#">Edit navigation</a>
/events/winter-resident-events/	308	<a href="#">Edit SEO</a>

Page details: /things-to-do/nightlife/

Category page snippet

Category page freshness

AI retrieval hits

**280**

Dataset **Dec-Feb**  
Type Things-to-do

AI-referred sessions

**64**

28d **240**  
Engaged **51%**

Metadata gaps

**2**

Risk **title too short**  
Risk **description too short**

Freshness

**Low**

Last updated **200+ days**  
Suggested **verify deals + facts**

[Edit SEO fields](#)

[Edit page content](#)

[Create task](#)

# Nuestro equipo

*Juntos, desde la estrategia hasta la acción*



**Manuel Lara**

Director Granicus Destinations  
España y Portugal



**Inma Mateos**

Account Manager Granicus  
Destinations Europe



**Nazareth Heredia**

Experta en Marketing Digital  
para Turismo de Ibiza



# La esencia del proyecto

---

*De reaccionar al contexto a anticiparse como destino*

- **Estrategia basada en datos**

Tecnología y herramientas que busca adelantarse en las decisiones en materia turística

- **Tecnología al servicio de una gestión más eficiente**

IA y datos combinados en una plataforma digital para coordinar destino, sector y visitante

- **Visión compartida y valor colectivo**

Colaboración público privada para generar un impacto real y sostenible



## Actores clave

- **Empresas del sector local**
- **Foco en viajero y potencial visitante**
- **Residentes**
- **Destino y marca Ibiza**



## Acciones

- **Tecnología al servicio del tejido turístico local**
- **Idiomas, planificación, información fiable**
- **Transparencia y participación**
- **Estrategia basada en datos**



## Impacto

- **Valor colectivo y mayor conversión**
- **Mejora de la experiencia y prescripción del visitante**
- **Mejor gestión de flujos y convivencia turística**
- **Refuerzo del posicionamiento y gestión más eficiente**

# Fases del proyecto

*Paso a paso hacia un destino más inteligente*

FASE 1



**Planteamiento estratégico y diseño**

*Sept – dic 25*

Definición de objetivos y alineación estratégica con el destino

Diseño de la solución desde una visión a largo plazo

FASE 2



**Desarrollo e implementación**

*Ene - may 26*

Set-up tecnológico y construcción del portal

Inventariado de recursos turísticos

Desarrollo de contenido en 8 idiomas (es, en, ca, it, pt, nl, fr y de)

FASE 3



**Actualización de Información**

**ACTUAL**

Entrenamiento del asistente de IA

Colaboración con sector turístico para actualizar información

Validación funcional de la plataforma

FASE 4



**Puesta en marcha y lanzamiento en vivo**

*Junio 2026*

Acceso a datos clave para la gestión del destino

Gestión basada en información en tiempo real, anticipación y mejora continua



# Estado actual

---

*Un sistema preparado para **recibir al sector***

- **Implementación de IA**

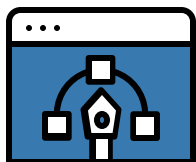
Asistente virtual con IA en 95 idiomas (en fase de entrenamiento)

- **Cuenta atrás para el lanzamiento**

Portal inteligente que permite una gestión ágil, escalable y orientada a crecer con el destino

- **Extranet activa y acompañamiento**

Sistema listo para facilitar la incorporación y actualización autónoma de las empresas

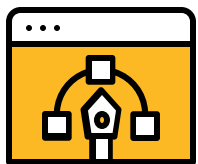


# Asistente IA

Un asistente virtual con IA capaz de interpretar la información del sistema y responder en lenguaje natural facilitando el acceso a contenidos en 95 idiomas.

[Acceso a demo / ejemplo](#)



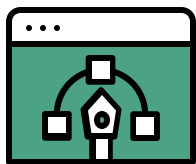


# SGD y portal inteligente

El portal turístico inteligente avanza en la fase de carga de contenidos, preparando su puesta en marcha.

[Acceso portal preproducción](#)

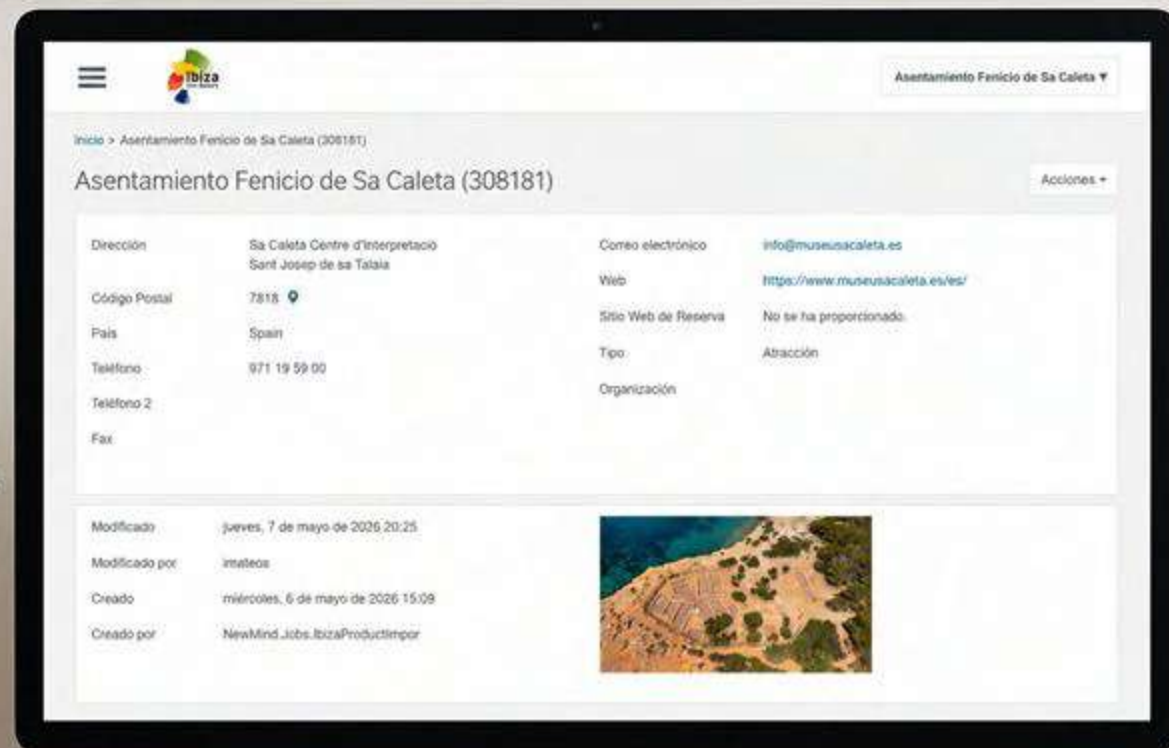




# Extranet

Los recursos turísticos de Ibiza ya están integrados en el SGD. Aquellos que no lo estén pueden solicitar su incorporación a través de la extranet, ya operativa.

[Acceso extranet](#)



# El siguiente paso lo damos juntos

---

## ¿Nos acompañas?

Tu participación es clave en lo que viene ahora y **queremos contar contigo para esta fase.**

Si quieres participar, **toma nota:**





## Punto de contacto

Envío de un correo a **marketing@ibiza.travel** para iniciar la adhesión al proyecto.



## Envío de requisitos de información

Solicitud de **contenidos esenciales** (textos, imágenes, servicios y datos clave) e instrucciones.



## Alta en el SGD (extranet)

Credenciales de acceso a la extranet para **gestionar y actualizar** la información.



## Material formativo

Acceso a **guía práctica y webinar** sobre el uso de la extranet y buenas prácticas de contenido.



## Acompañamiento personalizado

**Contacto directo** con la responsable de contenidos para dudas y acompañar el proceso.



## Acceso a datos y reporting

La información empieza a crear valor y el destino, a **tomar decisiones para crecer juntos**.

# ¡GRACIAS!

---

Si quieres formar parte del Sistema de Gestión Turístico de Destino de Ibiza, **escribe a:**

[marketing@ibiza.travel](mailto:marketing@ibiza.travel)

¡Te esperamos!

